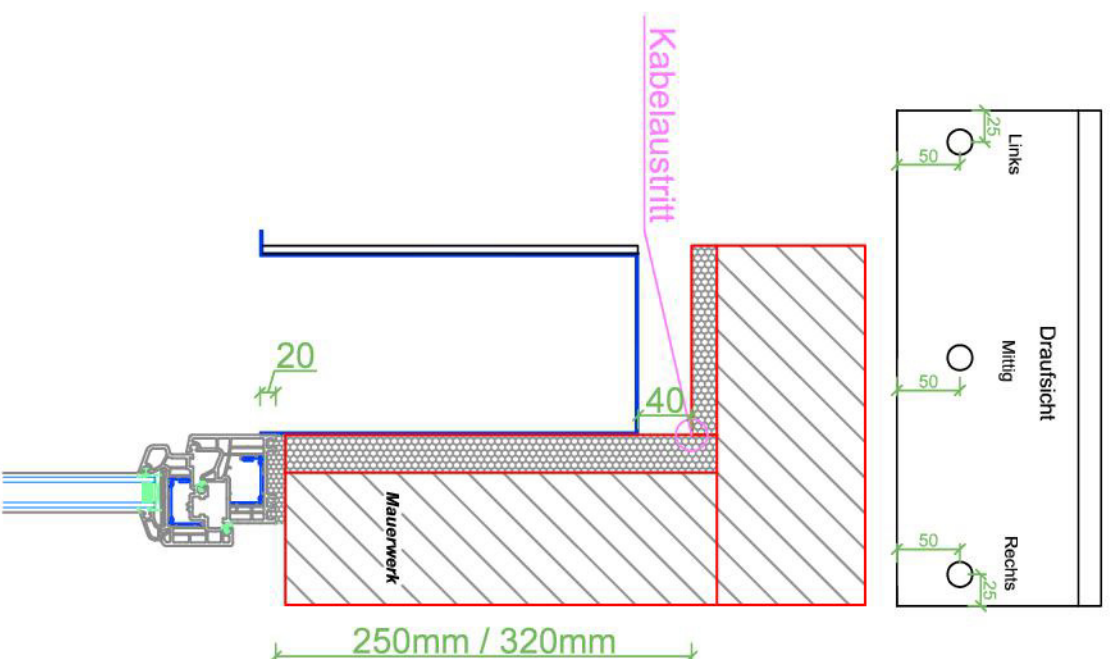
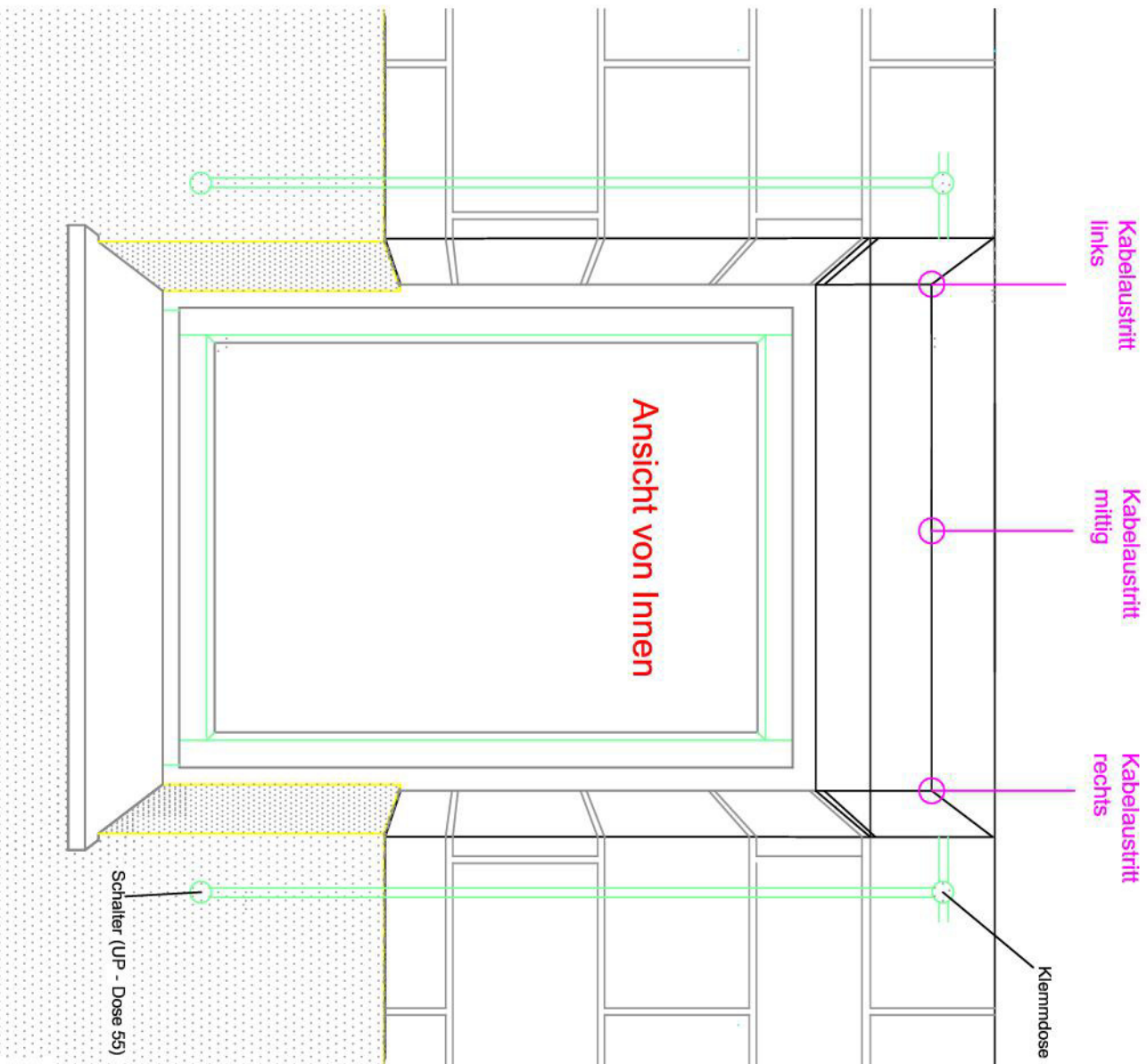


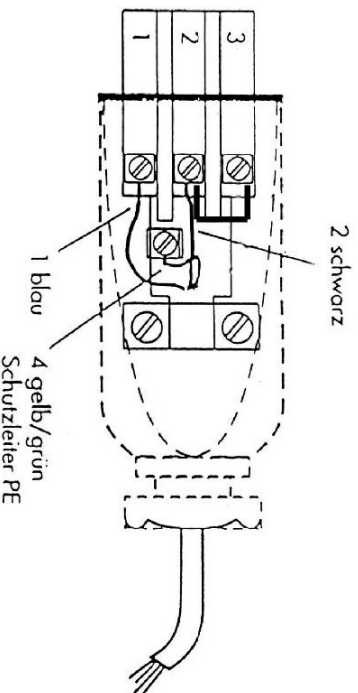
Kabelabgang Mini Raffstore UP



Kastengrößen bei TC80:

Fenster bis Höhe 1800mm = 250mm
 Tür bis Höhe 2900mm = 320mm

Anschlussplan für Funkantriebe (Raffstore)



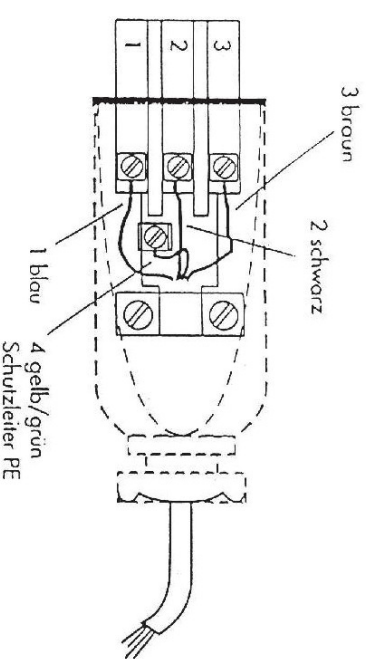
1 blau	N Neutralleiter
2 schwarz	Phase
4 gelb/grün	PE- Schutzleiter

Achtung: Klemme 2 auf Klemme 3 überbrücken!

bei Raffstore:

Kabel muss bis Mitte Element gezogen werden.

Anschlussplan für Jalousie/Raffstore Antriebe



1 blau	N Neutralleiter
2 schwarz	Hoch-Kommando
3 braun	Tief-Kommando
4 gelb/grün	PE- Schutzleiter

Kabel muss bis Mitte Element gezogen werden.

Schalter, Taster (Lichtschalter) oder Schaltungen, die gleichzeitig einen Auf- und Ab- Befehl ermöglichen, dürfen nicht angeschlossen werden.

Bei Drehrichtungsänderung muss der Antrieb mind. 0,5 s Spannungslos sein.