



Glasdachsystem

Murano  
Puro



Das Leben einfach  
*genießen!*

**Lewens**  
MARKISEN





*Murano Puro  
schafft zusätzlichen Wohnraum und verlängert die Terrassensaison.*

## Murano Puro – Glasdach

Wetterschutz für kleine und mittlere Terrassen

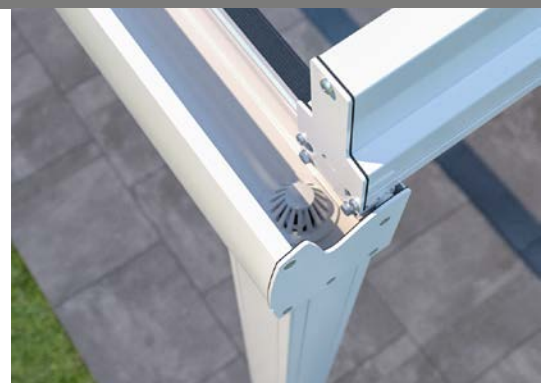


### Typ Bündig (B)

*mit traufständigen Pfosten*

*Kompakt und modern stehen die Pfosten in einer Linie mit der Regenrinne.*

*Regenwasser wird über Sparren, Regenrinne und durch das Innere der Pfosten abgeleitet.*



- Breite max. 700 cm,  
Tiefe max. 350 cm
- mit 2 bis 3 Pfosten  
*(je nach Belastung und Typ)*
- Dachneigung wählbar:  
3° bis 10° *(stufenlos)*
- wandbündiger Kasten

- Optionen:  
LED-Beleuchtung,  
Heizstrahler



- Ergänzungsprodukte:  
Murano Glissando  
(Glasschiebeelemente),  
Dreieckschluss,  
Murano Finestra  
(Festverglasung)



Outdoor-Living pur: Das Glasdach Murano Puro erweitert den häuslichen Wohnraum und ist dabei solide, vielseitig und attraktiv im Preis. Da Rinne und Pfosten bündig in einer Linie stehen, bietet Murano Puro maximalen Raum und macht auch aus kleinen Terrassen wahre Wohlfühlplätze. Praktisches Detail ist die unsichtbar integrierte Wasserableitung durch die Pfosten.

*Dekorativ: Der Glasstoß mit Leisten in Gestellfarbe zur Unterteilung der Glasflächen.*

**Puristisch:**  
*Regenrinne mit flacher Endkappe*



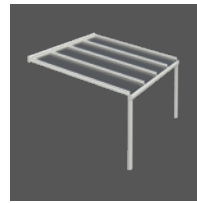
**Schlanke Sparren**  
geben Murano Puro eine elegante Optik.  
Bis zu 120 cm weite Sparrenabstände ermöglichen große Glasfelder *(je nach Anlagengröße und Belastung)*.

# Murano Puro

Ausstattung und Technik

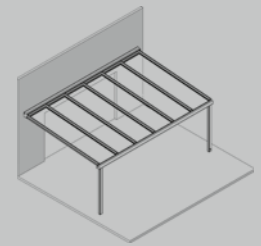


Hergestellt und montiert  
in Deutschland  
TÜV-geprüfte Sicherheit  
Qualität und Technik nach CE-Norm



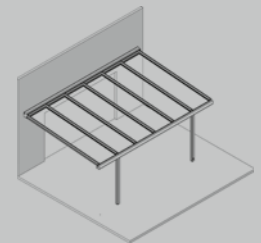
Typ Bündig  
(B)

## Typen und Bauformen



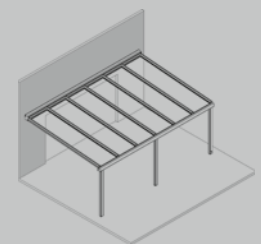
**B1** bündig, außen

**B1s** wie B1, mit Stahlverstärkung



**B2** bündig, seitlich eingerückt

**B2s** wie B2, mit Stahlverstärkung



**B3** wie B1, mit 3 Pfosten

**B3s** wie B3, mit Stahlverstärkung

Bauformen	B1, B2, B3
– Pfosten seitlich außen	B1
– Pfosten seitlich eingerückt	B2
– mit 3. Pfosten	B3
– Verstärkung: Murano Vetro Rinne (v)	...v
Anlagenmaße (max.)	
Breite 1-teilig (Einzelfeld)	700 cm
Tiefe (Typ B: bis Innenkante Pfosten)	350 cm
Neigungswinkel, stufenlos (mindestens 5° empfohlen)	3° - 10°
Sparrenabstände (max., abhängig von Bautyp, Anlagengröße, Belastung)	120 cm
Pfostenhöhe (max., Standard 240 cm)	350 cm
Regenwasserableitung	
Fallrohr, integriert in Pfosten	■
Verglasung	
für Verbundsicherheitsglas (VSG, klar) oder Doppelstegplatten	!
Gestellfarben	
17 RAL-Farben + 6 Strukturlacke (Lewens Standard-Farben)	■
Zusatz-RAL, Sonder-Farben und Effektlacke	□
Optionen	
Beleuchtung – LED-Streifen, LED-Spotleiste	□
Heizstrahler (nur Wandbefestigung)	□
Glasstoß	□
zusätzliche Regenkette / Wasserspeier oder Fallrohr	□
Seitenanschlussprofil / div. Profile	□
Tragrahmen	□

Mögliche Maße und Einschränkungen sowie das vollständige elektronische Zubehör entnehmen Sie bitte den technischen Angaben der aktuellen Lewens-Preisliste.

■ Standard  
□ Option  
! nicht im Lieferumfang

**Lewens**  
MARKISEN



www.lewens-markisen.de

Ihr Fachhändler berät Sie gern:

---