

Tritscheler

MEISTERHAFTER SONNENSCHUTZ



Markisen für Terrasse & Balkon

www.tritscheler.at

Markisen für Terrasse und Balkon



Mit Beleuchtungsmodulen, Wärmestrahler, smarter Steuerungstechnik und anderen Zusatzfunktionen bereichert die Markise Ihr Leben im Freien – zu jeder Tageszeit.

Generell unterscheidet man folgende Markisen:

Kassettenmarkise: Bei eingefahrener Markise umschließt die Kassette das Markisentuch und die Technik vollständig und schützt diese bestens vor Wind und Wetter.

Halbkassetten- und offene Markisen: Tuch und Technik sind zum Teil bzw. ganz sichtbar. Eine Anwendung ist vor allem für wettergeschützte Terrassen oder Balkone geeignet.





Bedienungen

- Motor
- Funkmotor
- Silentec Motor
- Handbedienung
- Servo-Handbedienung

Armtechnologie

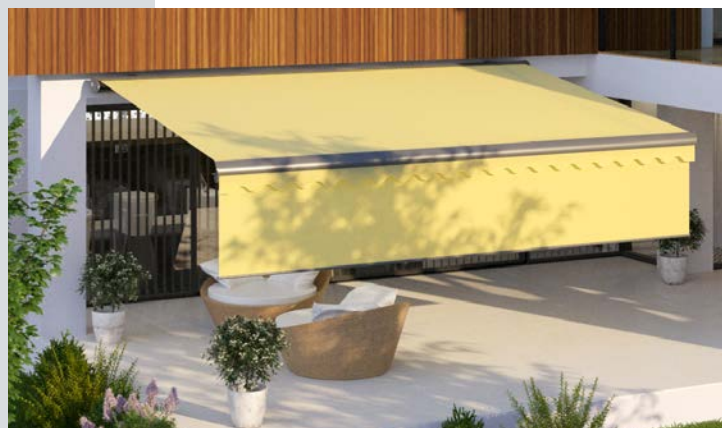
- Bionic-Sehne
- Zwillingsskette

Montageart

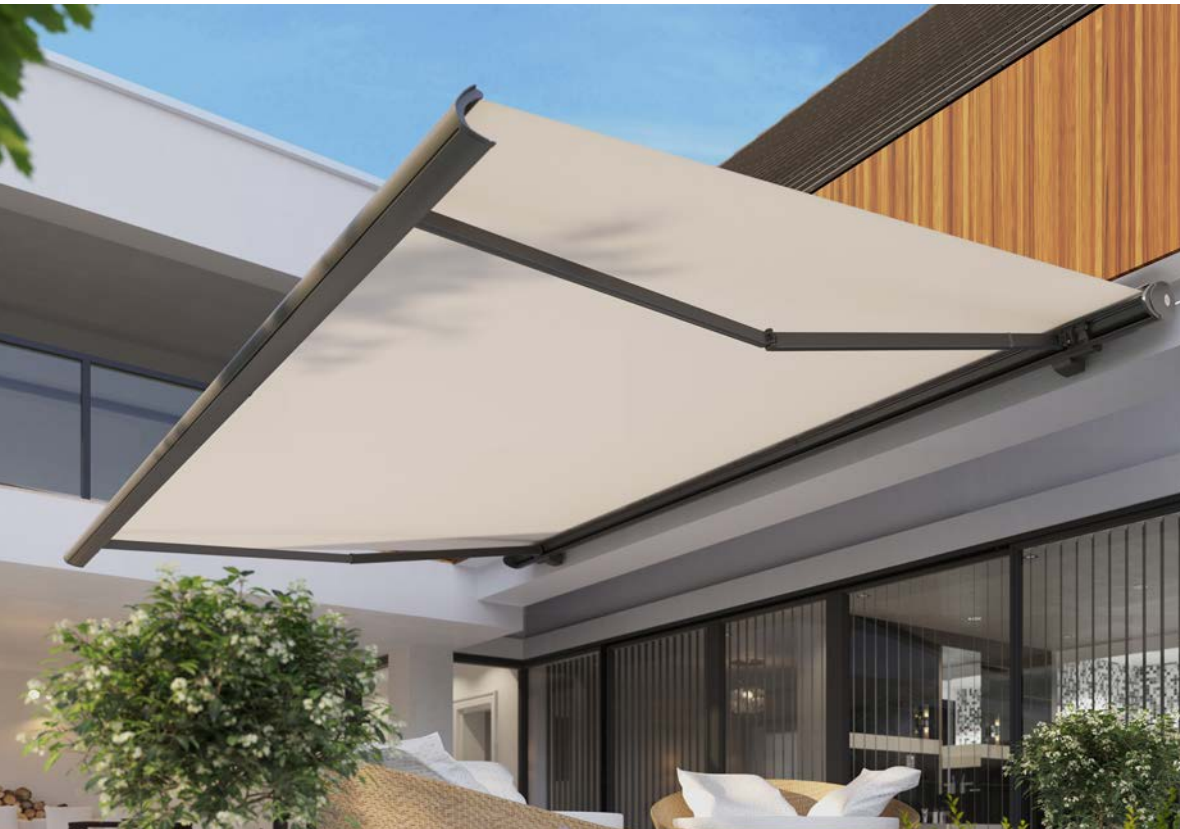
- Wand
- Decke
- Dach
- Wandanschlussprofil
- Nische

Optionen

- Vario Volant
- LED-Lines Kassette oder Ausfallprofil
- LED-Spots Kassette oder Ausfallprofil
- Heizstrahler



Kassettenmarkise Toscana Grande TK 560

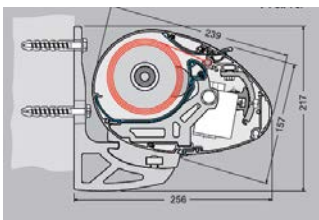


Kassettenmarkise
max. 700 × 400 cm

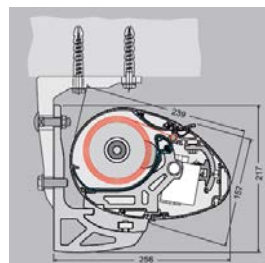
Optionen
LED-Spotleiste
Heizstrahler
Vario Volant

Die Toscana Grande überzeugt durch ihre Kompaktheit und Eleganz und eignet sich besonders für große Flächen. Sie kann schwebend an Wand, Decke oder Dachsparren montiert werden.

Einbaumaße



Wandbefestigung



Deckenbefestigung





Bei eingefahrener Markise schließt das Ausfallprofil die Kassette vollständig. So werden Tuch und Technik zuverlässig vor Witterungseinflüssen geschützt.

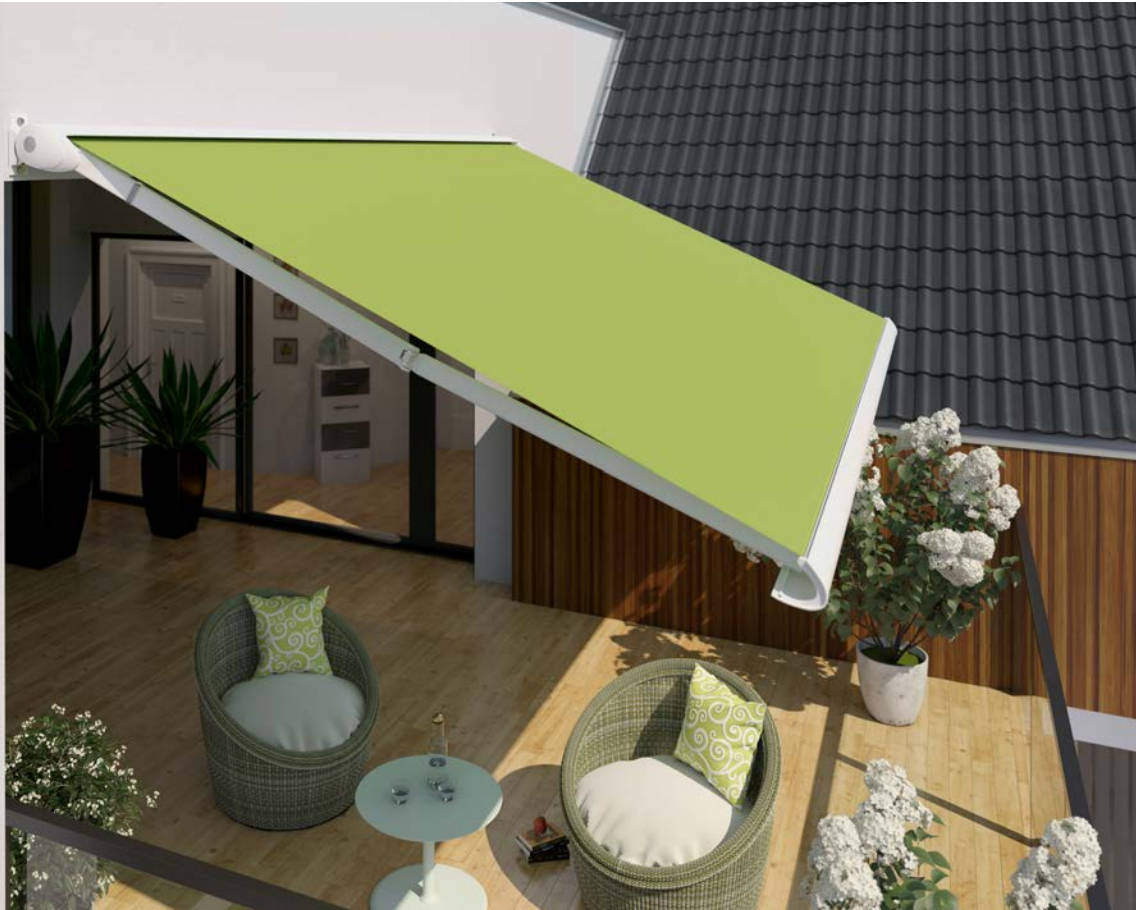


Bis zu einer Breite von 650 cm wird die Toscana Grande mit nur zwei Konsolen an der Wand oder Decke befestigt. Die Anbringung der Konsole ist dabei variabel: speziell entwickelte Gehäusehalter lassen eine seitliche Toleranz bei der Montage zu.



Besonders bei tiefstehender Sonne bietet der Vario Volant einen variablen Sonnen- und Blendschutz, wobei die Durchgangshöhe unter der Markise erhalten bleibt.

Kassettenmarkise Toscana TK 540



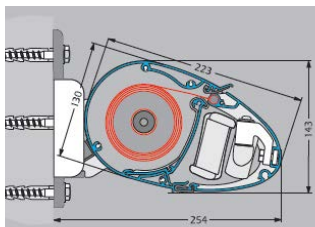
Kassettenmarkise
max. 600 × 300 cm

Optionen

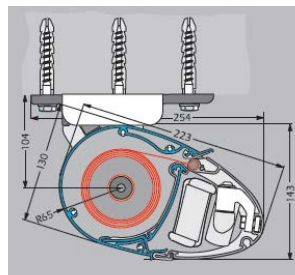
LED-Beleuchtung
Stützbeine
Wetterautomatik
Funkmotor/Funk-
fernbedienung

Die Markise Toscana präsentiert sich in zeitlos eleganter Form und setzt modische Akzente bei der Gestaltung von Balkon und Terrasse. Besonderes Highlight: Die Toscana lässt sich mit einem besonders steilen Neigungswinkel montieren und schafft damit einen zusätzlichen Blend- und Sichtschutz.

Einbaumaße

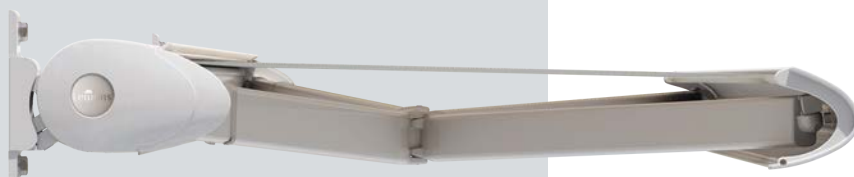


Wandbefestigung



Deckenbefestigung

Die Markise wird wahlweise mit nach hinten ausgerichteten Konsolen (zur Wandmontage) oder nach oben ausgerichteten Konsolen (zur Deckenmontage) ausgeliefert.



Die 13 cm hohe Kassette schützt das Tuch im eingefahrenen Zustand zuverlässig vor Witterungseinflüssen.



Durch die spezielle Bauweise der Toscana kann bei der Montage ein steiler Neigungswinkel eingestellt werden. So schützt die Markise auch vor tiefstehender Sonne und unerwünschten Blicken.

Motorantrieb: 5 – 80° Neigungswinkel

Kurbelantrieb: 5 – 45° Neigungswinkel

Kassettenmarkise Toscana Mini TK 520



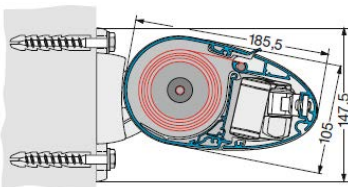
Kassettenmarkise
max. 450 × 250 cm

Optionen

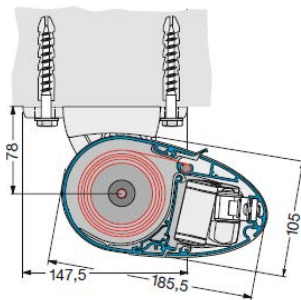
LED-Beleuchtung
Stützbeine
Wetterautomatik
Funkmotor/Funkfernbedienung

Die kleinste Vollkassettenmarkise der Toscana-Baureihe macht auch den kleinsten Balkon zum Lieblingsplatz und lädt zum Relaxen ein. Die Bauweise der Toscana Mini lässt einen steilen Neigungswinkel bei der Montage zu, sodass diese auch vor tiefstehender Sonne und unerwünschten Blicken schützt.

Einbaumaße



Wandbefestigung



Deckenbefestigung



Die Markise wird wahlweise mit nach hinten ausgerichteten Konsolen (zur Wandmontage) oder nach oben ausgerichteten Konsolen (zur Deckenmontage) ausgeliefert. Die Konsolen liegen an den Außenseiten der Markise im Bereich der Armhalter.

Die nur 10,5 cm hohe Kassette schützt das Tuch im geschlossenen Zustand zuverlässig vor Witterungseinflüssen.



Kassettenmarkise Family Design TH 330



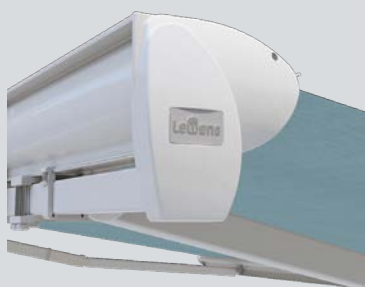
Kassettenmarkise
max. 700 × 400 cm

Optionen
LED-Beleuchtung
Stützbeine
Heizstrahler

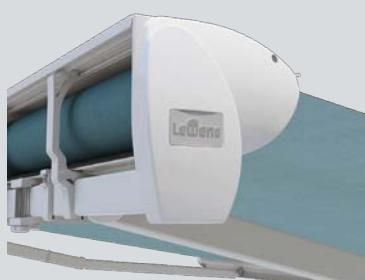
Als Designerstück unter den Tragrohrmarkisen setzt die Family Design modische Akzente: Das elegante Ausfallprofil mit glatt-gerundetem Abschluss schafft ein modernes Fassadenbild. Sie überzeugt nicht nur mit ihrer hohen Qualität, sondern auch mit leichter Bedienbarkeit. Zusätzlich bietet die Markise verschiedene Ausstattungsoptionen.



Beim Basistyp der Family Design liegt die Tuchwelle der Markise frei. Die seitlichen runden Endkappen und die Tuchabdeckschale auf der Vorderseite der Tuchwelle verleihen der Markise eine harmonische Optik.



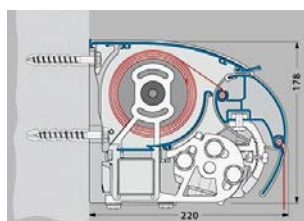
Durch das Schuttdach wird das Markisentuch der Family Design Regendach im eingefahrenen Zustand vor Staub, Regen und anderen Witterungseinflüssen geschützt.



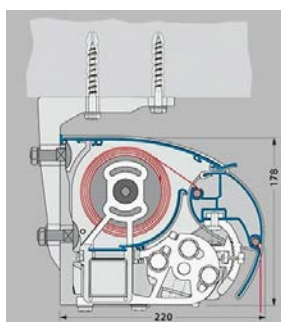
Ausgestattet mit Schuttdach und Rückwand bietet die Family Design als Typ Hülse einen sicheren Rundumschutz für die Tuchwelle.



Einbaumaße



Wandbefestigung



Deckenbefestigung

Kassettenmarkise Trentino TK 570

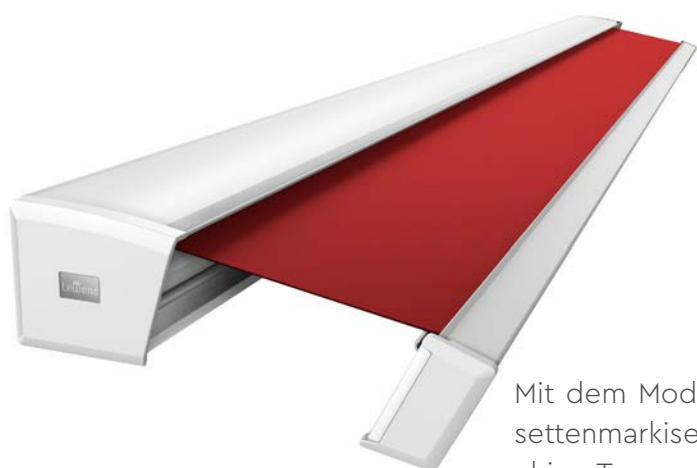


Kassettenmarkise
max. 700 × 400 cm

Optionen

LED-Beleuchtung
Heizstrahler
Stützbeine
Vario Volant

Mit den Modellvarianten Typ Eckig und Typ Rund bietet die Vollkassettenmarkise Trentino Gestaltungsvielfalt für großflächige Terrassen und Balkone: Als Typ Eckig mit gradlinig-kantigem Ausfallprofil passt die Trentino perfekt zur modern-geometrischen Architektur, während das Design der Trentino Rund passend zu klassischer Architektur entwickelt wurde.



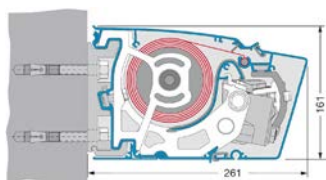
Mit dem Modelltyp Eckig bietet die Vollkassettenmarkise Gestaltungsvielfalt für großflächige Terrassen und Balkone.



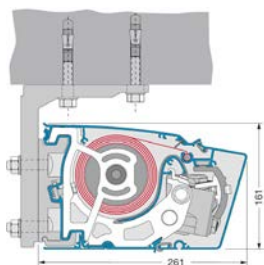


Besonders bei tiefstehender Sonne bietet der Vario Volant einen variablen Sonnen- und Blendschutz, wobei die Durchgangshöhe unter der Markise erhalten bleibt.

Einbaumaße



Wandbefestigung



Deckenbefestigung



Das runde Ausfallprofil setzt mit seiner weichen Kontur den passenden Akzent bei traditionellen Bauformen.

Kassettenmarkise Trentino Mini TK 550



Kassettenmarkise

max. 450 × 250 cm

Optionen

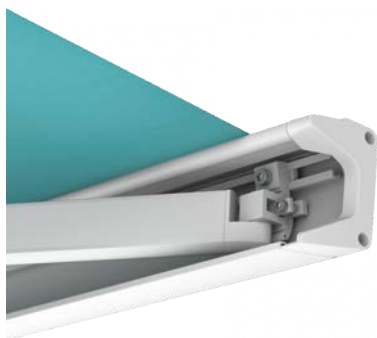
LED-Beleuchtung

Stützbeine

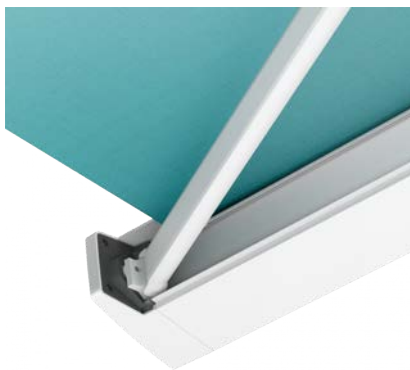
Wetterautomatik

Funkmotor/Funkfernbedienung

Das eckige Design der Trentino Mini harmoniert besonders gut mit modern-geometrischer Architektur und aktuellen Trends. Wie die großen Modelle der Trentino-Familie bietet die Trentino-Mini einen hohen Komfort- und Qualitätsstandard und kann mit diversen optionalen Extras ausgestattet werden.



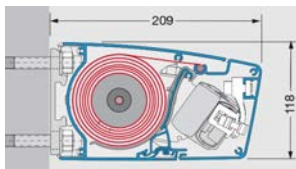
Verbindung von Gelenkarmen und Ausfallprofil



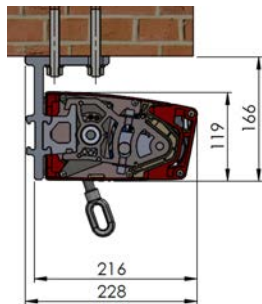
Armhalter



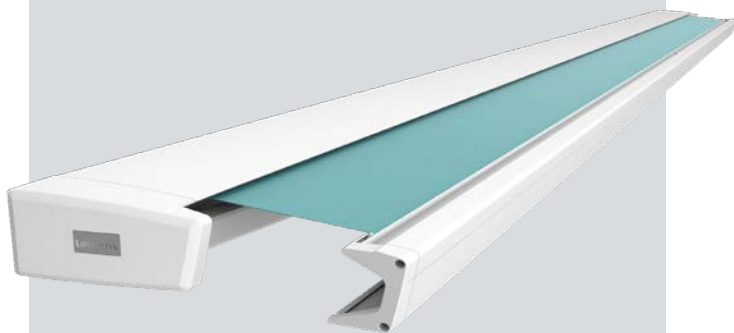
Einbaumaße



Wandbefestigung



Deckenbefestigung



Die nur 11,8 cm hohe Kassette schützt das Tuch im geschlossenen Zustand zuverlässig vor Witterungseinflüssen.



Gelenkmarkise Economy TO 100



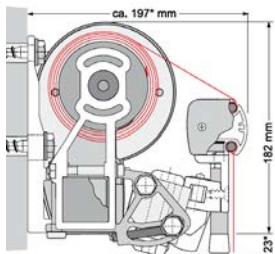
Kassettenmarkise
max. 600 × 300 cm

Optionen

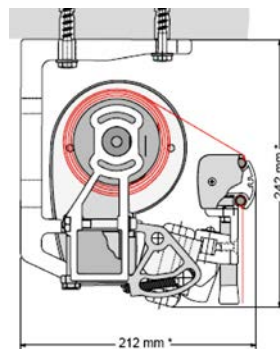
LED-Beleuchtung
Stützbeine
Wetterautomatik
Heizstrahler
Funkmotor/Funk-
fernbedienung

Die Markise Economy ist die perfekte Lösung für alle, die Wert auf einen hochwertigen, gut durchdachten Sonnenschutz legen. Die Gelenkarmmarkise überzeugt mit bester Qualität in bewährter Tragrohr-Technik, einfacher Bedienung und diversen Ausstattungsvarianten.

Einbaumaße



Wandbefestigung

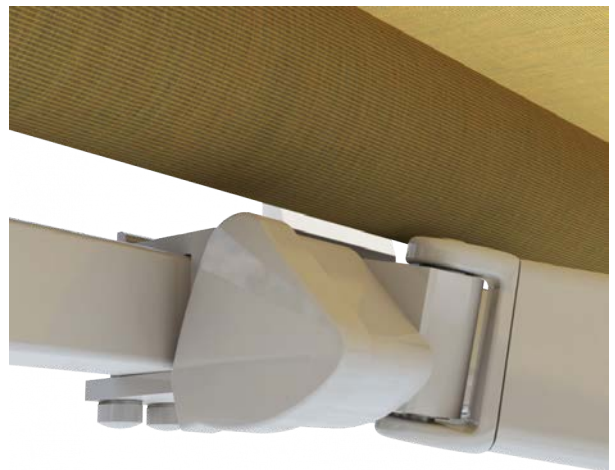


Deckenbefestigung

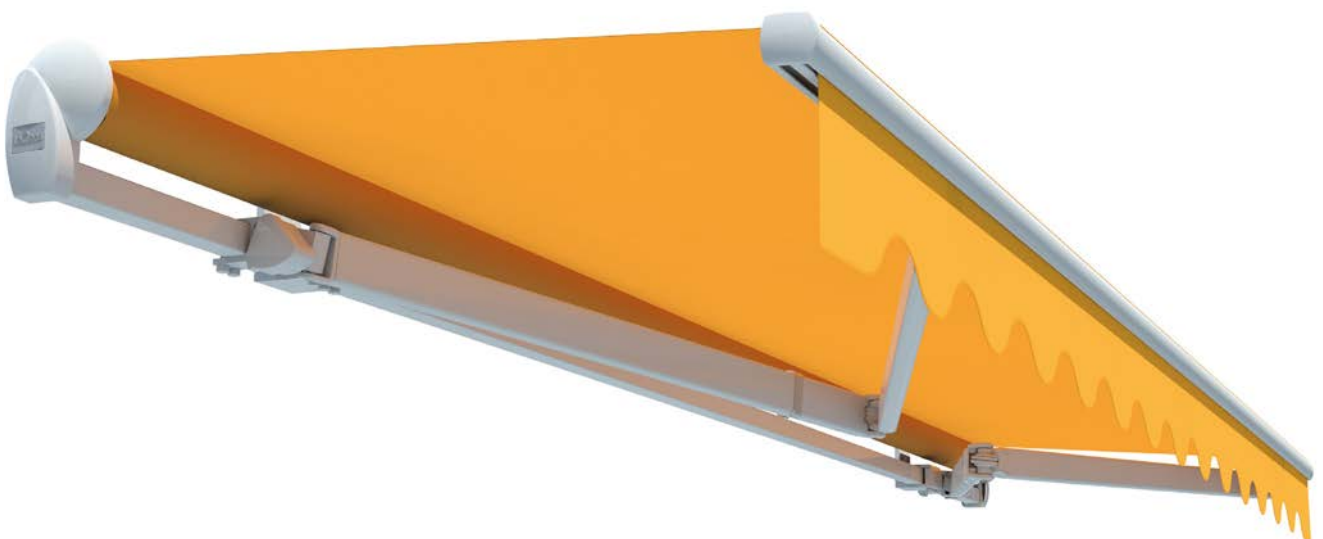
Die Tuchwelle der Markise liegt frei. Die seitlichen runden Endkappen verleihen ihr eine harmonische Optik.



Ausfallprofilhalter

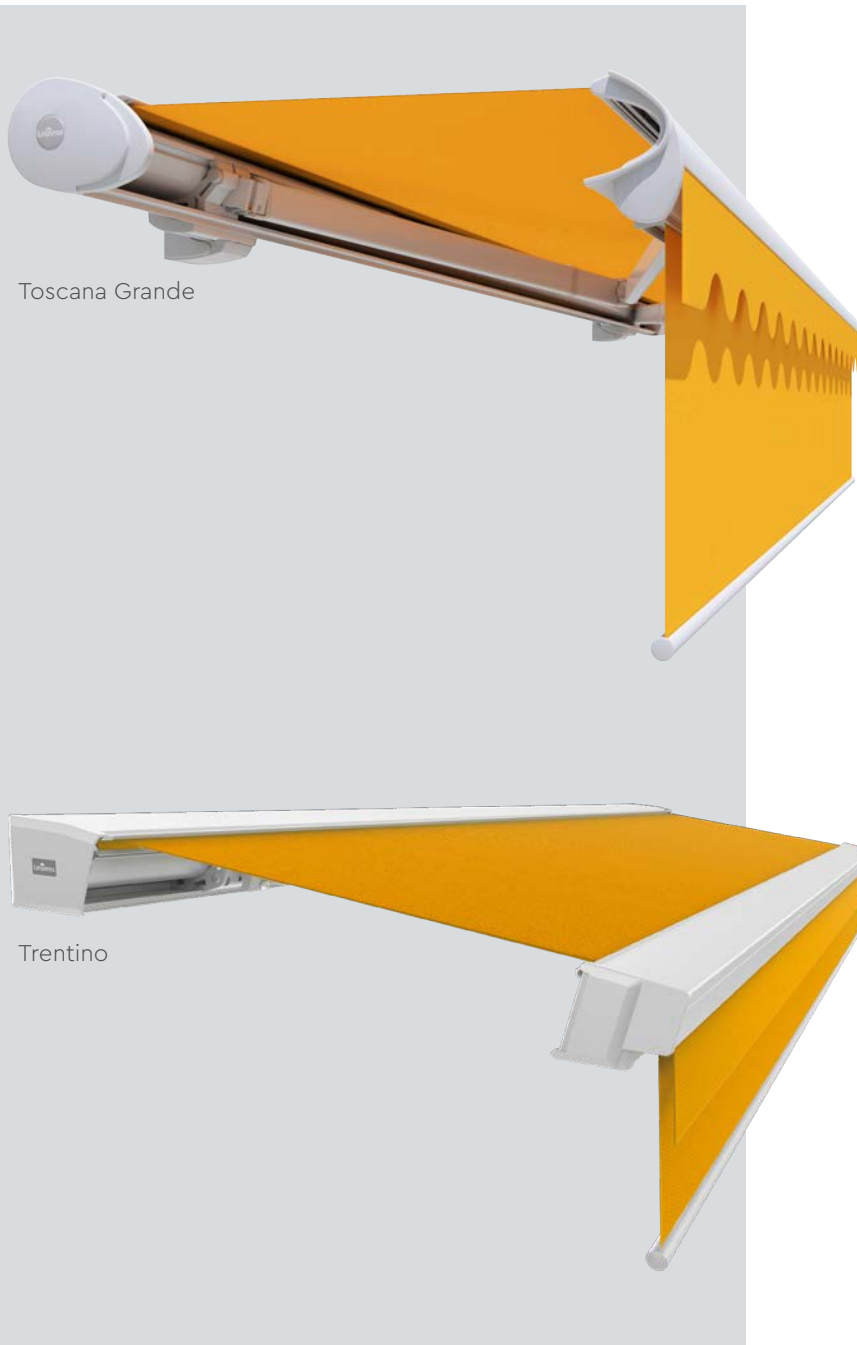


Armhalter



Optionen Vario Volant

Der Vario Volant bietet einen variablen Sonnen- und Sichtschutz, wobei die Durchgangshöhe unter der Markise erhalten bleibt. Bei eingefahrener Markise kann der Vario Volant auch als Fenstermarkise genutzt werden und sorgt so für Schatten und Kühle im Innenraum.



Toscana Grande

Trentino

Modelle

- Toscana Grande
- Trentino

Standard-Ausstattung

- Standardmäßig mit Kurbelbedienung und bespannt mit Acrylstoff
- Behanghöhen: 150 und 175 cm
- Immer mit zusätzlichem Kurzvolant

Für Anlagen bis max. 600 cm Breite

- Max. Ausfall von 350 cm möglich bis 500 cm Breite
- Max. Ausfall von 300 cm möglich bis 550 cm Breite und von 588 (Trentino) bzw. 589 (Toscana Grande) bis 600 cm Breite (3 Arme)
- Differenz zwischen Breite und Ausfall mindestens 100 cm

Zusatz-Ausstattungen (gegen Mehrpreis)

- Bespannung mit Polyester (Behanghöhen 150 und 175 cm), Soltis 92 (Behanghöhe ca. 160 cm) oder Orchestra MAX (Behanghöhe 150 cm)
- Vario Volant mit Funkmotor (nur bei Markise mit Funkmotor); Behanghöhe dann:
150 cm in Acryl/Polyester
160 cm in Soltis 92
120 cm in Orchestra MAX

Nicht in Verbindung mit Heizstrahler.

Optionen Elektrik

Möchten Sie mehr als den Wandschalter zur Bedienung und dazu mehr Komfort? Dann stehen Ihnen Funksteuerungen, Beleuchtung, Heizstrahler und Komponenten der Wetterautomatik nach zeitgemäßem Standard zur Verfügung, sodass diese in die Hausautomation eingebunden werden können. Damit wird für alle Terrassenfunktionen ein Bedienkomfort per Tablet oder Smartphone möglich.

Funksteuerungen

Sie schaffen die Voraussetzung dafür, alle Terrassenfunktionen in die Hausautomation einzubinden, mit Bedienkomfort per Tablet oder Smartphone.



Wetterautomatik

Sonnen-, Wind- und Regensensoren sorgen für wetterabhängige automatische Steuerung von Markisen – auch wenn mal niemand zu Hause ist.

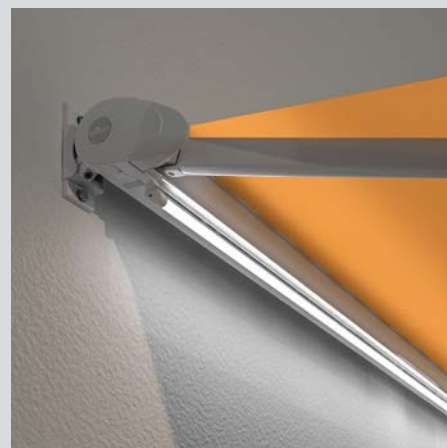


Heizstrahler

Sie sorgen auch an kühlen Tagen für Behaglichkeit und angenehme Wärme unter den Markisen.



LED-Spots (Toscana Grande)



LED-Leiste (Toscana)

LED-Beleuchtung

Ausgestattet mit einem Funkempfänger lässt sich per Fernbedienung oder über die Hausautomation eine Lichtstimmung für jede Situation zaubern.

Alles aus einer Hand, alles perfekt abgestimmt!

LICHT UND SONNE NACH LUST UND LAUNE



Markisen und Textiler
Sonnenschutz



Ziegel-Rollladenkästen mit
Sonnenschutz



Vorbau und Unterputzkästen
mit Rollläden oder Raffstore



Insektengitter

Tritscheler Rollladen – Sonnenschutz GmbH

Gewerbestraße 25 | 4774 St. Marienkirchen bei Schärding
tritscheler@tritscheler.at

www.tritscheler.at

Fachhändler